

異味改善輔導案場案例說明- 提供客製化異味防治總體檢

以○○畜牧場為例(8,000頭規模)

01 現況盤查/訪視



牧場需求:改善異味逸散問題

問題盤點:① 豬舍多為開放式

② 堆肥舍開放式

③ 無設置噴霧除臭系統

02 異味來源量測

檢測項目	異味強度
畜舍(開放式)	82
堆肥舍	55
廢水池	87

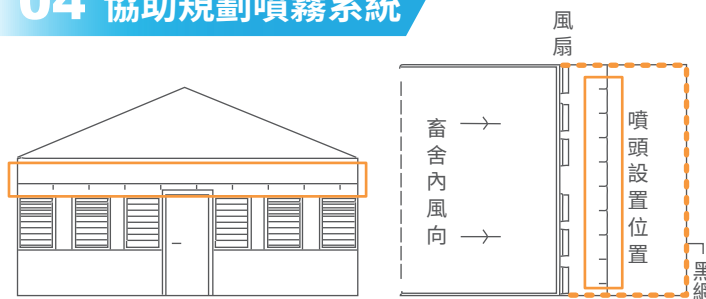
*異味強度50以上判定有異味



03 提供改善建議

- 豬舍逐步改為密閉式畜舍
- 設置整場噴霧除臭系統
- 密閉式畜舍出風口搭配活動式黑網

04 協助規劃噴霧系統



豬舍立面圖(出風口側)

豬舍俯視圖

異味防治建置方式

- ① 密閉畜舍出風口區設置活動式黑網並增設噴霧水線
- ② 噴霧系統設置:整場增設噴霧、噴頭使用3與4號噴頭、設置間距**1.5公尺**、噴頭**垂直**於地面

硬體:馬達 5 hp*2台、耗能約**142度**/月、畜舍外噴頭**192顆**

軟體:每15分鐘噴20秒、噴霧用水量約**450公升**/月

藥劑種類:次氯酸溶液

操作與維護成本:**2.5萬元**/月

05 改善成效追蹤



開放式畜舍

密閉畜舍搭配黑網、噴霧

改善前異味強度

改善後異味強度

74

18

異味強度50以上判定有異味

✓ 周界異味明顯改善

養豬場密閉畜舍 異味防治

含養豬場異味改善實例介紹



農委會養豬場現代化轉型升級政策(百億基金)推動養豬場逐步將開放畜舍改建為密閉畜舍，畜舍改為密閉已完成異味改善第一步：**阻隔異味四散**，接著需再搭配正確的**異味除臭方式**才可達到良好的除臭效果。此份資料提供密閉畜舍異味處理方式及噴霧系統注意事項並提出輔導案場案例說明。

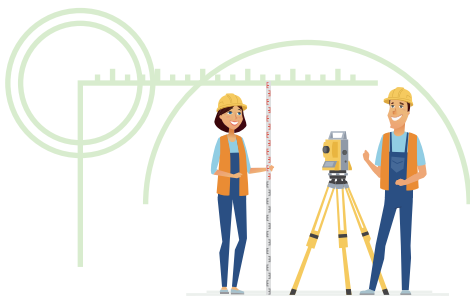
密閉畜舍異味處理方式

STEP 01

先看有沒有空間



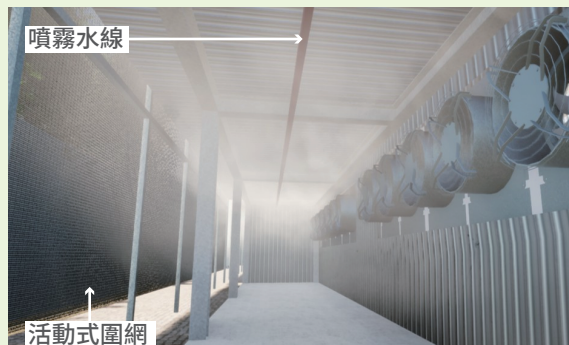
檢視密閉畜舍風扇出風口至周界是否有空間(約3-5公尺)



STEP 02

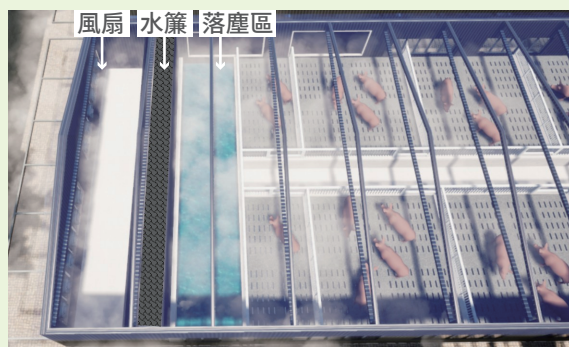
選擇牧場合適的異味防治配置(二擇一)

方法1 畜舍外(出風口)異味防治配置



- 1 於出風口處增設**傾斜式擋板**，距離出風口3-5公尺較合適
- 2 於出風口頂部及兩側增設**活動式圍網**，加強噴霧與異味分子的接觸機會
- 3 於活動式圍網內增設**噴霧水線**
- 4 若還有空間可在擋板後方**種植綠色植物**，減少異味飄散

方法2 畜舍內(靠近風扇處)異味防治配置



- 1 周界離出風口近，可在周界處增設**噴霧**
- 2 犧牲一些內部畜舍空間，在畜舍內靠近風扇處增設**水簾落塵區**，距離風扇2-3公尺較合適

噴霧除臭系統操作維護

水源



過濾系統



- 1 濾心請定期(1-3月)更換
- 2 定期(1-3月)檢查管線有無破損

噴霧藥劑桶槽



常見桶槽的規格

- 1 容積：1~2噸
- 2 耐酸鹼、耐曬、深色桶槽居多
- 3 桶槽盡量放置陰涼處

常見藥劑的選擇

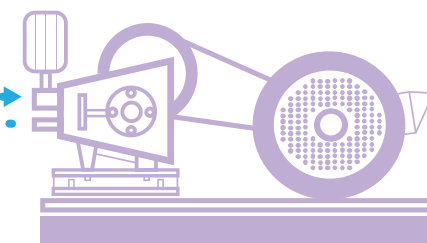
- 1 消毒水
- 2 次氯酸溶液
- 3 其他有效除臭的溶液



噴霧藥劑調配請詳見

噴霧機

- 1 盡量將噴霧機放置室內
- 2 定期(1年)保養更換耗材(機油、皮帶等)



常見馬達規格

馬達1~5 hp
(視噴霧管線架設範圍來挑選合適的馬達規格)

噴霧水線



- 1 建議使用3-4號噴頭
- 2 距離1-1.5公尺設置一個噴頭
- 3 定期(1-3月)檢查噴頭堵塞及管線破損